



LION KING 1



LION KING 1 ist die richtige Wahl für die Schweißer, die nicht nur eine wirtschaftliche, sondern zugleich ein professionelles Produkt benötigen. Dieser Schweißhelm ist leicht und einfach zu bedienen. Die automatische Abdunkelung des Filter ist von DIN 9 bis 13 regelbar und es ist geeignet für alle üblichen Lichtbogen-Schweißverfahren wie MIG/MAG, WIG, Elektrode und Plasma. > 20A. Die DIN Schutzstufe ist über einen Regler an der Außenseite einstellbar.



LION KING 1 est la cagoule idéale pour les soudeurs qui souhaitent un produit économique et performant, cette cagoule satisfait toutes les applications de soudage standard. Les caractéristiques de la cagoule LION KING 1 sont idéales pour les procédés de soudage: Mig/Mag, Mig pulsé, Tig >20A; Arc-Électrode; Plasma de coupage. Les dispositifs de contrôle du filtre sont facilement accessibles à l'extérieur de la cagoule et réalisées pour supporter des chocs importants.



La pantalla LION KING 1 es el primer producto para soldadores profesionales que quieren una solución económica y profesional al mismo tiempo.

El filtro LCD de oscurecimiento automático, permite el ajuste de DIN 9 a 13 y es adecuado para el proceso de soldadura tradicional: MIG / MAG, TIG >20A, Electrodo.

El dispositivo de control DIN del filtro es fácilmente accesible desde fuera de la pantalla, mientras que la función de "corte y desbaste" el comando se puede ajustar directamente en el filtro.



La maschera LION KING 1 è adatta a saldatori che desiderano un prodotto economico e professionale al tempo stesso.

Il filtro LCD, ad oscuramento automatico, consente una regolazione da DIN 9 a 13 ed è indicato per i processi di saldatura tradizionali Mig, Mag, Tig > 20A, Elettrodo.

I dispositivi di controllo DIN e sensibilità sono facilmente accessibili all'esterno della maschera mentre la funzione "grinding" è regolabile dall'interno del filtro.



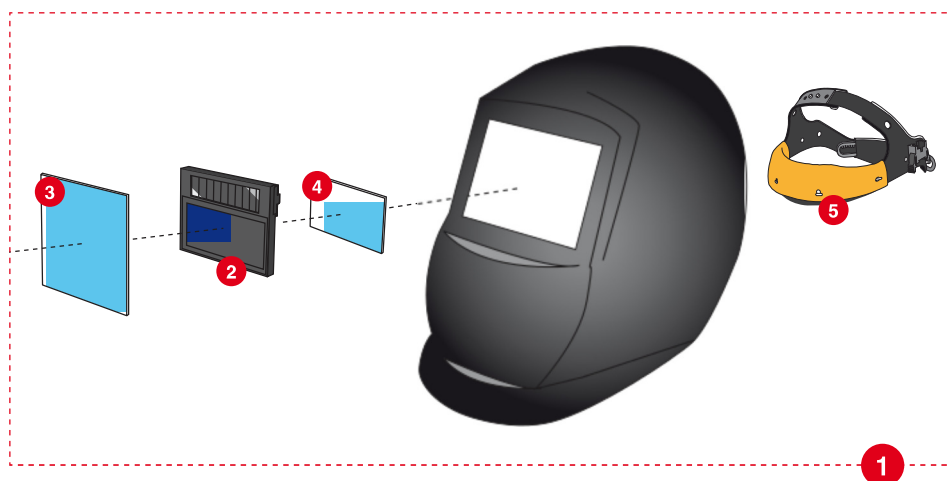
LION KING 1 is the right choice for professional welders who need an economic but at the same time professional product. This helmet, light and easy to use, operates in all standard welding conditions. The auto-darkening LCD filter grants a regulation from DIN9 to 13 and it's suitable for all traditional welding processes such as Mig/Mag, Tig >20A. DIN control device is easily accessible from the external side of the helmet while the function "cutting and burring" can be set directly from the filter.



LION KING 1, ekonomik ve aynı zamanda standard kaynak proseslerinde profesyonel bir ürüne ihtiyaç duyan kaynakçılar için uygun bir üründür. Söz konusu model, hafifliği ve kolay kullanım özelliği sayesinde tüm standard kaynak proseslerinde çalışma imkanı sunar. Otomatik kararlı LCD filtre, DIN 9 – DIN 13 aralığında karanlık ayarına sahip olmakla birlikte, Mig/Mag ve 20 Amperden yüksek Tig uygulamaları gibi tüm geleneksel kaynak prosesleri ile uyumludur. DIN ayarını yapmayı sağlayan buton, maskenin dışında kolaylıkla ulaşılabilir bir konumdadır. Taşlama konumunda iken ise, direkt olarak filtreden ayar yapılabilmektedir.



1	MSC000291			1
2	SPL000272	110 x 90 x 9	DIN 9-13	1
3	LVE000222	114 x 89		10
4	LVE000223	105 x 46		5
5	VCE000014			1



FUNCTIONS



- A. regolazione DIN
- B. regolazione sensibilità
- C. selettore funzioni grinding/welding
- D. rinterruttore per tempo ritardo apertura



- A. DIN regulation
- B. sensivity control
- C. grinding / welding control switch
- D. delay control



- A. DIN Schutzstufen Einstellung
- B. Sensitivitäts- Einstellung
- C. Schatter Klarsicht/Verdunkelung
- D. Regelung der Verzögerung



- A. réglage DIN
- B. réglage sensibilité
- C. selecteur de fonction meulage/soudage
- D. réglage temps de retard



- A. Regulación DIN
- B. Regulación sensibilidad
- C. Selector funcion esmerilado/soldadura
- D. Interruptor para el tiempo de retardo de apertura



- A. DIN ayarı
- B. hassasiyet kontrolü
- C. taşlama/kaynak seçim switchi
- D. gecikme kontrolü

TECHNICAL DATA

110 x 90 x 9	450	98 x 43	DIN 4	DIN 9 - DIN 13	DIN 16

0,6 ms	0,25±0,8 s	